

苏 (2023 ) 淮阴区 不动产权第 0012670

号

权利人	周文武
共有情况	单独所有
坐落	向阳人家50号楼203室
不动产单元号	320804100105GB00220F00230009
权利类型	国有建设用地使用权/房屋所有权
权利性质	划拨
用途	住宅用地/住宅
面积	共有宗地面积133472.30m <sup>2</sup> /房屋建筑面积98.65m <sup>2</sup>
使用期限	
权利其他状况	房屋结构: 砌体 专有建筑面积: 88m <sup>2</sup> 分摊建筑面积: 10.65m <sup>2</sup> 房屋总层数: 6 房屋所在层: 2

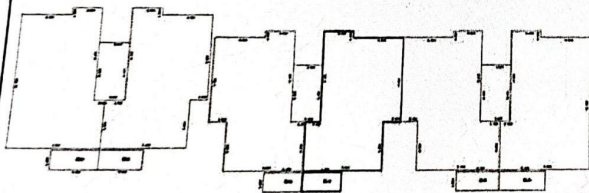


扫描全能王 创建

### 房屋分户图

单位:m<sup>2</sup>

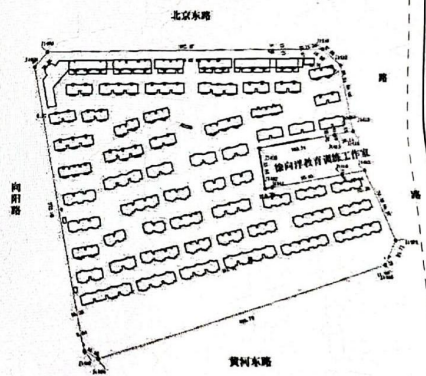
宗地代码	320804100105GB002 20	结构	砌体	专有建筑面积	88
编号	72EG0624JYP21NL	总层数	6	分摊建筑面积	10.65
户号	203	所在层	2	建筑面积	98.65
坐落	向阳人家50号楼203室				



### 宗地图

单位:m<sup>2</sup>

宗地代码: 320804100105GB00220 土地权利人: 全体业主  
所在宗地编号: 22.20-12.50 等 宗地面积: 123472.30



2022年01月14日最新测绘数据  
制图日期: 2022年03月14日  
审核日期: 2022年03月14日  
1:3100  
制图者: 王强  
审核者: 赵伟松



# 证 明

周文武 你户位于 向阳人家 50 号楼 203 室 不动产，建  
筑面积为 18.65 平方米，土地分摊面积为 16.44 平方米。

特此证明！

2023



扫描全能王 创建